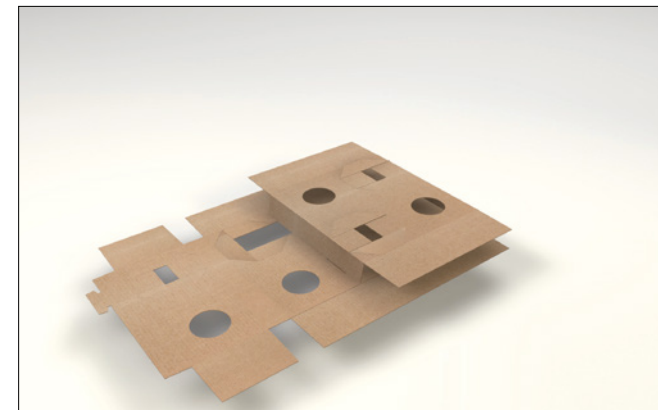
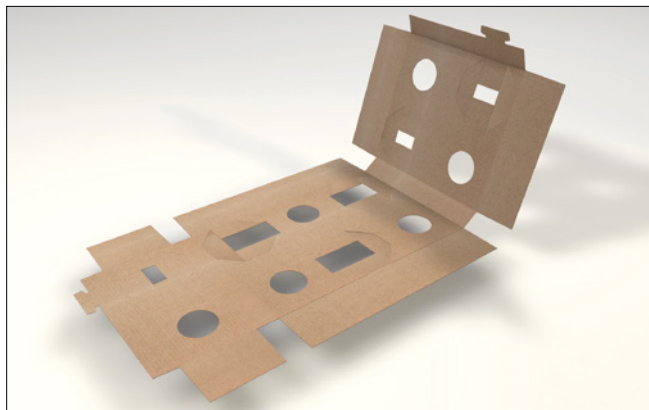
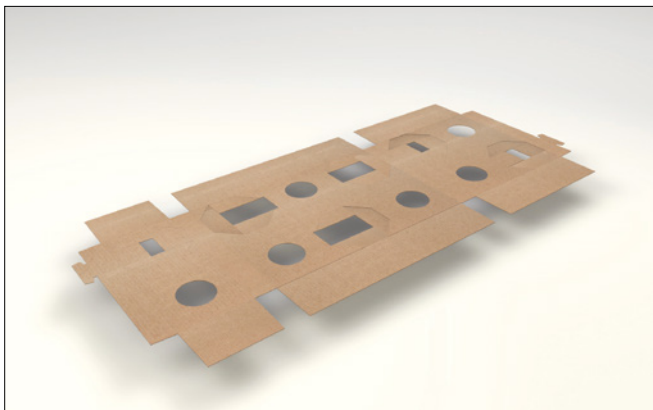
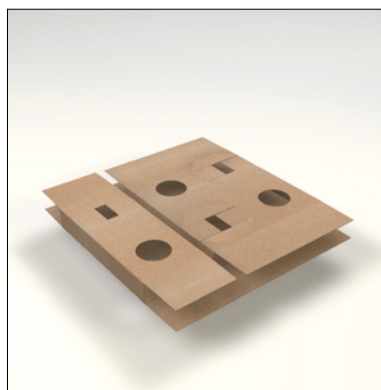
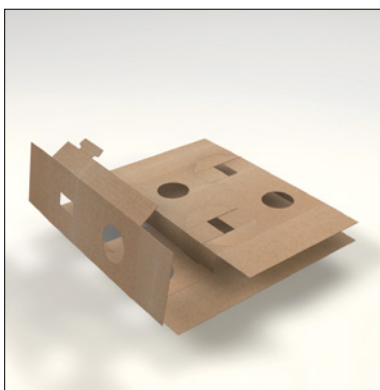


# FirstGlass – SYSTEM WYSYŁKOWY

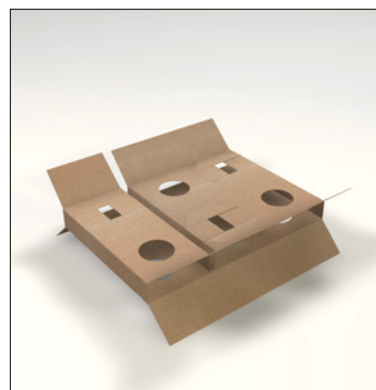
Montaż wkładek jest bardzo prosty. Oto kilka wskazówek, które pomogą Państwu w prawidłowym i bezproblemowym przygotowaniu opakowania. Zasada działania jest taka sama dla systemu 6 i 12.



Krok 1: Składanie wkładki: w tym celu umieścić wkład gładką stroną do dołu, złożyć większy element i włożyć zatrzask do otworu.



Złożyć drugą część boczną i zablokować zamknięcie.



Krok 2: Zagiąć oba skrzydełka w dół.

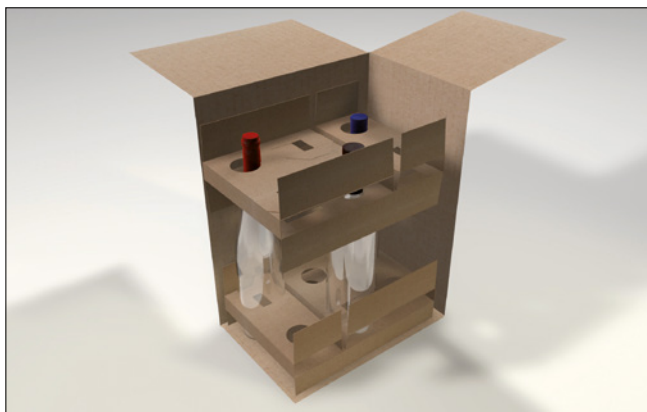


Tak przygotowany wkład wsunąć do pudełka i docisnąć do podłoża.

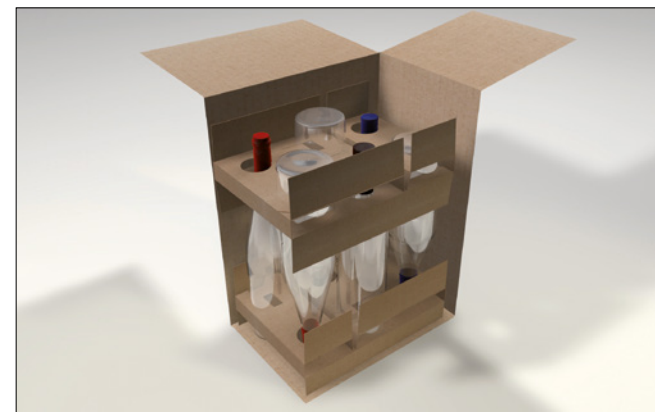




Krok 3: Pierwsze butelki wstawić do kartonu (w duże otwory).



Krok 4: Nasunąć drugą wkładkę w taki sposób, aby małe otwory wkładki znalazły się na szyjkach butelek.



Teraz należy włożyć pozostałe butelki szyjką do dołu. Gotowe.



Montaż jako animacja:  
Zeskanuj kod QR  
i obejrzyj film



## Przydatne wskazówki

**Proszę zwrócić uwagę na następujące kwestie:**

- Gładsza strona wkładki musi być na zewnątrz.
- Po złożeniu wkładki, skrzydełka należy zagiąć do dołu. Wkładkę wsunąć do pudła zawsze zagiętymi skrzydełkami do dołu.
- Z niewielkim naciskiem wsunąć dno butelki przez otwory znajdujące się we wkładce.

Pytania prosimy kierować do:

**Pario Print Sp. z o.o.**

Al. Jana Pawła II 31/27 • 31-864 Kraków / Poland

Tel .: +48 695 390 889

E-Mail: [jarek@pariopackaging.com](mailto:jarek@pariopackaging.com)

[www.pariopackaging.com](http://www.pariopackaging.com)